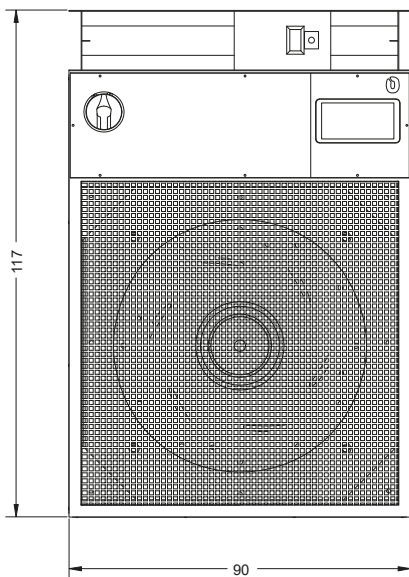
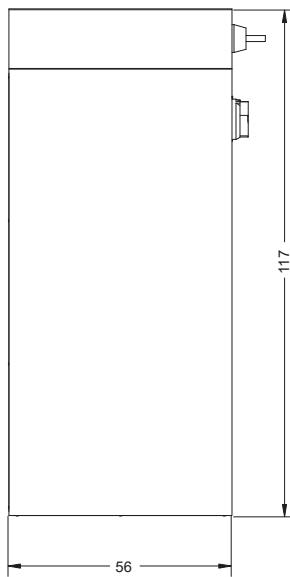


Modelo	RADI 200/4 ESTRATTORE	Voltaje	380-440 Volt 50Hz	Peso	73 kg
Serie	BLDC EC FAN	Potencia	2.700 W	Presión del sonido	79 Db
Prot. IP	43 BH	Caudal máximo	13.500 m3/h	Tamaño total	90x117x56 cm
		Cabeza	400 Pa	Dimensión de la succión	50x80 cm

FRENTE



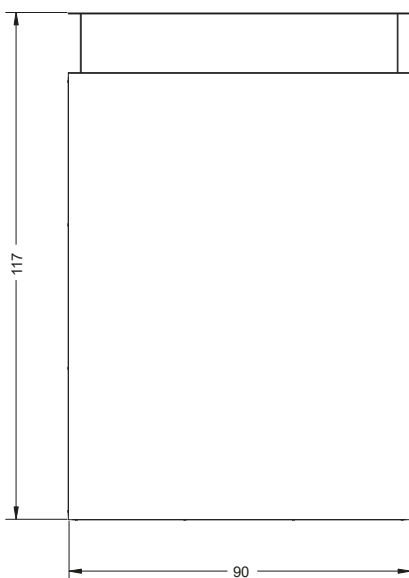
VISTA LATERAL



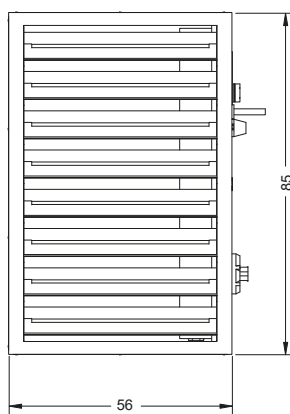
MODELO SMART+



EN LA PARTE POSTERIOR



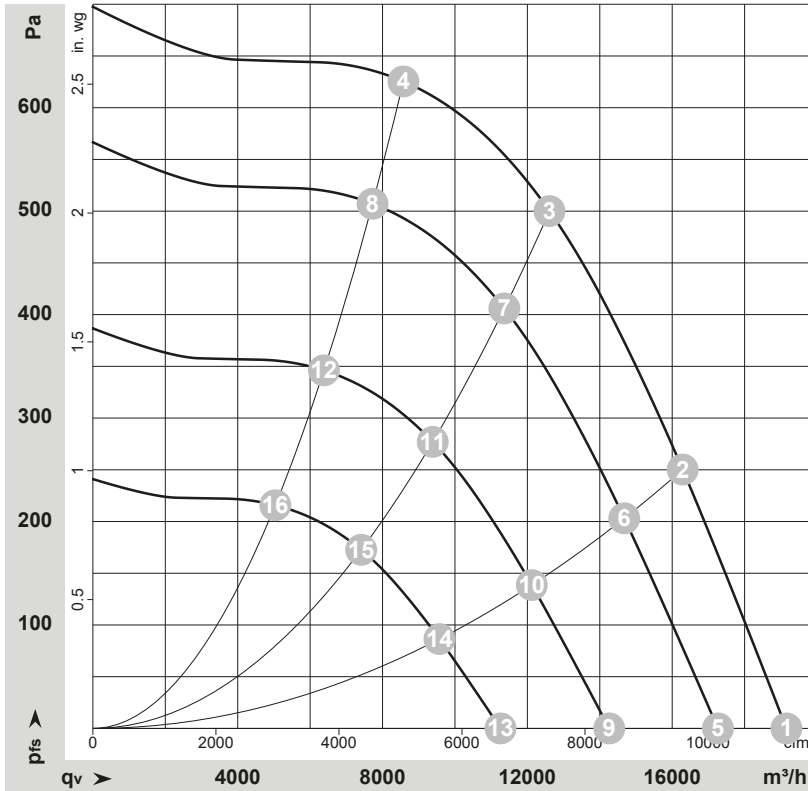
PLANTA



MODELO SLAVE



Curves: Airperformance50Hz



Especificaciones del producto

Suministro de energía:	380-440 V/3F/50Hz
Máxima potencia de entrada:	2700 W
Máxima corriente absorbida:	3,90 A
Rango de flujo de aire:	4600 - 13.500 m³/h
Cabeza nominal:	400 Pa
Nivel de ruido máximo:	79 Db a 5 metros
Modulación del flujo de aire:	No
Ventiladores con motor eléctrico:	Sin escobillas
Número de ventiladores:	1
Regulación de los ventiladores:	0 - 10 Vcc analógico
Tipo de fanático:	Radial
Número de filtros:	1
Dimensión del filtro:	800x800x98
Tipo de filtro de aire:	G4
Amortiguador de aire de entrada:	ON/OFF
Pantalla de lluvia con malla anti-ratón:	No
Servomotor del amortiguador:	Integrado
Sonda de temperatura de entrada externa:	Integrado
Sondas de ambiente interior:	2 (estándar); 5 (opcional a petición)
Sonda de humedad del aire exterior:	Integrado
Temperatura de funcionamiento:	5 - 55 °C
Instalación:	De pie en el suelo
Control y regulación:	PLC
Redundancia del PLC:	PLC con doble procesador Keep Alive
Alarmas de salida digital:	Sí
Manejo del Botón de Bienestar:	Sí
Memoria de registro de eventos:	Sí
Orden de arresto en caso de INCENDIO:	Sí
Orden de arresto en caso de ALINEACIÓN:	Sí
ON/OFF remoto:	Sí
Acondicionadores de ambiente ON/OFF:	Sí
Gestión de la alarma de los acondicionadores de habitaciones:	Sí
Acondicionadores gestionados con E/S digitales:	4
Acondicionadores manejados con rs485:	6
Manual de Comando forzando la entrada de la excavación:	Sí
Lógica de funcionamiento:	Clima controlado
Interfaz de usuario:	Pantalla táctil en color con protector de pantalla
Comunicación:	RS485 / Modbus IP master/slave
Sistema de esclavitud:	Slave analógico
Grado de protección:	IP43 BM
Dimensiones totales de la máquina:	90x90x117 cm
El peso:	75 kg.
Tipo de interruptor a instalar:	Termomagnético diferencial 0.3 tipo B

Measured values

	Wired	U	f	n	P _{ed}	I	LpA _{in}	LwA _{in}	LwA _{out}	qv	P _{fs}	qv	P _{fs}
		V	Hz	min ⁻¹	W	A	dB(A)	dB(A)	dB(A)	m³/h	Pa	cfm	in. wg
1	3~	400	50	1270	1534	2.45	79	86	88	19155	0	11275	0.00
2	3~	400	50	1270	2194	3.42	74	82	85	16290	250	9590	1.00
3	3~	400	50	1270	2650	4.10	69	77	81	12610	500	7425	2.01
4	3~	400	50	1270	2460	3.81	71	78	83	8575	625	5050	2.51
5	3~	400	50	1150	1123	1.80	76	83	86	17265	0	10160	0.00
6	3~	400	50	1150	1604	2.50	71	79	83	14675	203	8640	0.81
7	3~	400	50	1150	1941	3.00	66	74	79	11365	406	6690	1.63
8	3~	400	50	1150	1797	2.78	68	76	80	7725	507	4545	2.04
9	3~	400	50	950	633	1.01	71	78	81	14260	0	8395	0.00
10	3~	400	50	950	904	1.41	67	74	78	12125	139	7135	0.56
11	3~	400	50	950	1094	1.69	61	69	74	9385	277	5525	1.11
12	3~	400	50	950	1013	1.57	63	71	75	6380	346	3755	1.39
13	3~	400	50	750	312	0.50	65	72	75	11260	0	6625	0.00
14	3~	400	50	750	445	0.69	61	68	72	9570	86	5635	0.35
15	3~	400	50	750	538	0.83	55	63	68	7410	173	4360	0.69
16	3~	400	50	750	498	0.77	57	65	69	5035	216	2965	0.87

Wired = Wiring · U = Voltage · f = Frequency · n = Speed (rpm) · P_{ed} = Power consumption · I = Current draw · LpA_{in} = Sound pressure level intake side · LwA_{in} = Sound power level intake side · LwA_{out} = Sound power level outlet side · qv = Air flow · P_{fs} = Pressure increase

Info del producto

El RotoKalt Summano Stans Ext Smart + 400, es un sistema de Free-Cooling canalizable con entrega tanto por debajo como por encima del suelo, quitando los paneles de la parte inferior.

El sistema está equipado con un motor radial Brushless.

La fuente de alimentación necesaria para el funcionamiento es de 380-440 voltios y 50 Hz. El sistema también puede ser suministrado en la versión Master Smart+ completa con PLC de gestión y sondas de campo.