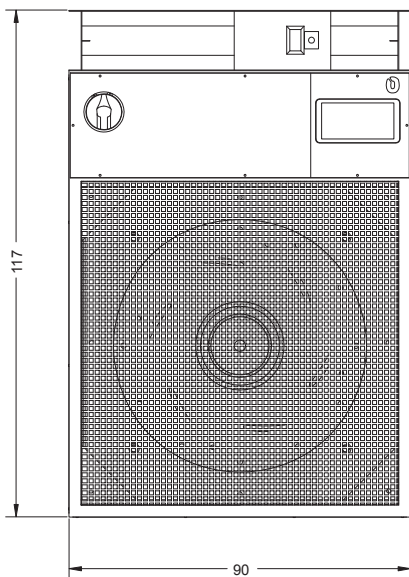
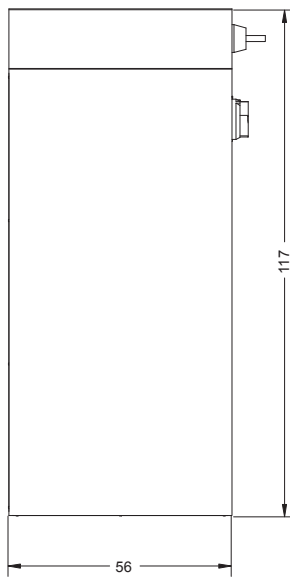


Modello	RADI 200/4 ESTRATTORE	Tensione	380-440 Volt 50Hz	Peso	73 kg
Serie	BLDC EC FAN	Potenza	2.700 W	Pressione sonora	79 Db
Prot. IP	43 BH	Portata massima	13.500 m3/h	Dimensione totale	90x117x56 cm
		Prevalenza	400 Pa	Dimensione aspirazione	50x80 cm

ANTERIORE



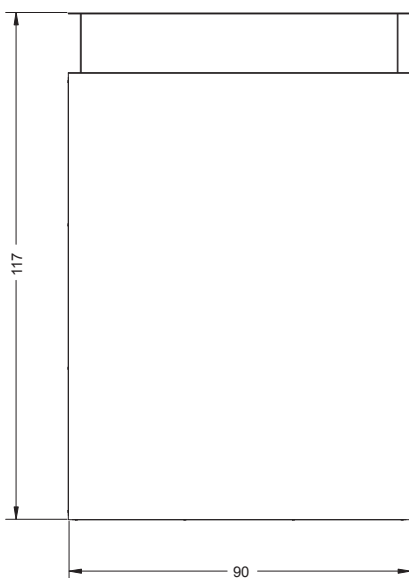
LATERALE



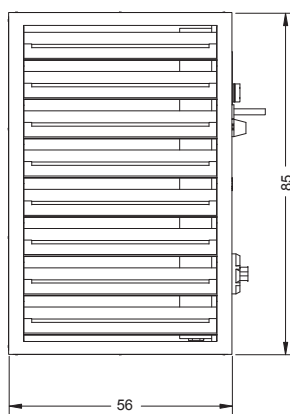
MODELLO SMART+



POSTERIORE



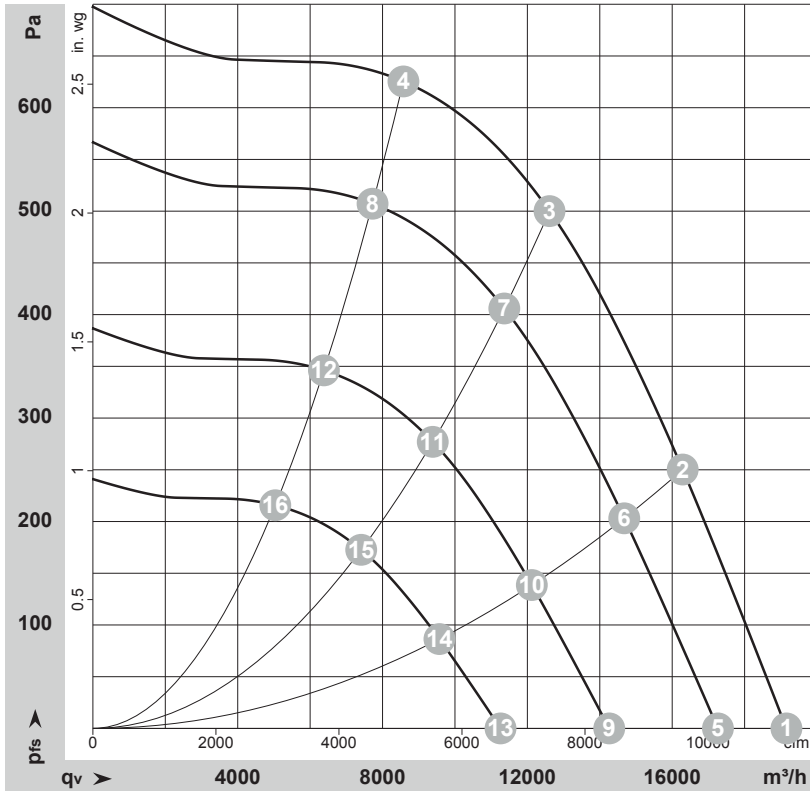
PIANTA



MODELLO SLAVE



Curves: Airperformance50Hz



Specifiche prodotto

Alimentazione: 380-440 V/3F/50Hz
 Potenza massima assorbita: 2700 W
 Corrente massima assorbita: 3,9 A
 Intervallo portata aria: 4600 - 13.500 m³/h
 Prevalenza nominale: 400 Pa
 Rumorosità massima: 79 Db a 5 metri
 Modulazione portata aria: No
 Motore elettrico ventilatori: Brushless
 Numero ventilatori: 1
 Regolazione ventilatori: 0 - 10 Vdc analogico
 Tipo ventilatore: Radiale
 Numero filtri: Nessuno
 Dimensione filtri: -
 Tipo filtro aria: -
 Serranda aria ingresso: ON/OFF
 Griglia antipioviggia con rete antitopo: No
 Servomotore serranda: Integrato
 Sonda di temperatura esterna aspirazione: Integrata
 Sonde ambiente interno: 2 (standard); 5 (su richiesta opzionale)
 Sonda umidità aria esterna: Integrata
 Temperatura funzionamento: 5 - 55 °C
 Installazione: A pavimento
 Controllo e regolazione: PLC
 Ridondanza PLC: PLC con doppio processore Keep Alive
 Allarmi digitali in uscita: Sì
 Gestione del Tasto Benessere: Sì
 Memoria log Eventi: Sì
 Contatto di arresto in caso di INCENDIO: Sì
 Contatto di arresto in caso di ALLAGAM.: Sì
 ON/OFF da remoto: Sì
 ON/OFF condizionatori di sala: Sì
 Gestione allarme condizionatori di sala: Sì
 Condizionatori gestiti con I/O digitali: 4
 Condizionatori gestiti con rs485: 6
 Comando Forzatura manuale digt.INPUT: Sì
 Logica di funzionamento: Climate Controlled
 Interfaccia utente: Display touch screen a colori con screen saver
 Comunicazione: RS485 / Modbus IP master/slave
 Sistema slave: Slave analogico
 Grado di protezione: IP43 BM*
 Dimensione di ingombro macchina: 90x117x56 cm
 Peso: 73 kg
 Tipologia di interruttore da installare: Magnetotermico differenziale 0,3 tipo B

Measuredvalues

	Wired	U	f	n	P _{ed}	I	LpA _{in}	LwA _{in}	LwA _{out}	qv	P _{fs}	qv	P _{fs}
		V	Hz	min ⁻¹	W	A	dB(A)	dB(A)	dB(A)	m³/h	Pa	cfm	in. wg
1	3~	400	50	1270	1534	2.45	79	86	88	19155	0	11275	0.00
2	3~	400	50	1270	2194	3.42	74	82	85	16290	250	9590	1.00
3	3~	400	50	1270	2650	4.10	69	77	81	12610	500	7425	2.01
4	3~	400	50	1270	2460	3.81	71	78	83	8575	625	5050	2.51
5	3~	400	50	1150	1123	1.80	76	83	86	17265	0	10160	0.00
6	3~	400	50	1150	1604	2.50	71	79	83	14675	203	8640	0.81
7	3~	400	50	1150	1941	3.00	66	74	79	11365	406	6690	1.63
8	3~	400	50	1150	1797	2.78	68	76	80	7725	507	4545	2.04
9	3~	400	50	950	633	1.01	71	78	81	14260	0	8395	0.00
10	3~	400	50	950	904	1.41	67	74	78	12125	139	7135	0.56
11	3~	400	50	950	1094	1.69	61	69	74	9385	277	5525	1.11
12	3~	400	50	950	1013	1.57	63	71	75	6380	346	3755	1.39
13	3~	400	50	750	312	0.50	65	72	75	11260	0	6625	0.00
14	3~	400	50	750	445	0.69	61	68	72	9570	86	5635	0.35
15	3~	400	50	750	538	0.83	55	63	68	7410	173	4360	0.69
16	3~	400	50	750	498	0.77	57	65	69	5035	216	2965	0.87

Wired = Wiring · U = Voltage · f = Frequency · n = Speed (rpm) · P_{ed} = Power consumption · I = Current draw · LpA_{in} = Sound pressure level intake side · LwA_{in} = Sound power level intake side
 LwA_{out} = Sound power level outlet side · qv = Air flow · P_{fs} = Pressure increase

Info prodotto

Il RotoKalt Summano Stans Ext smart+ 400, è un sistema Free Cooling canalizzabile con mandata sia sotto che sopra pavimento, mediante la rimozione dei pannelli nel lato in basso.

Il sistema è dotato di 1 motore radiale Brushless.

L'alimentazione necessaria al funzionamento è 380-440 Volt 50 Hz. Il sistema può essere fornito anche nella versione Master Smart+ completa di PLC di gestione e sonde di campo.